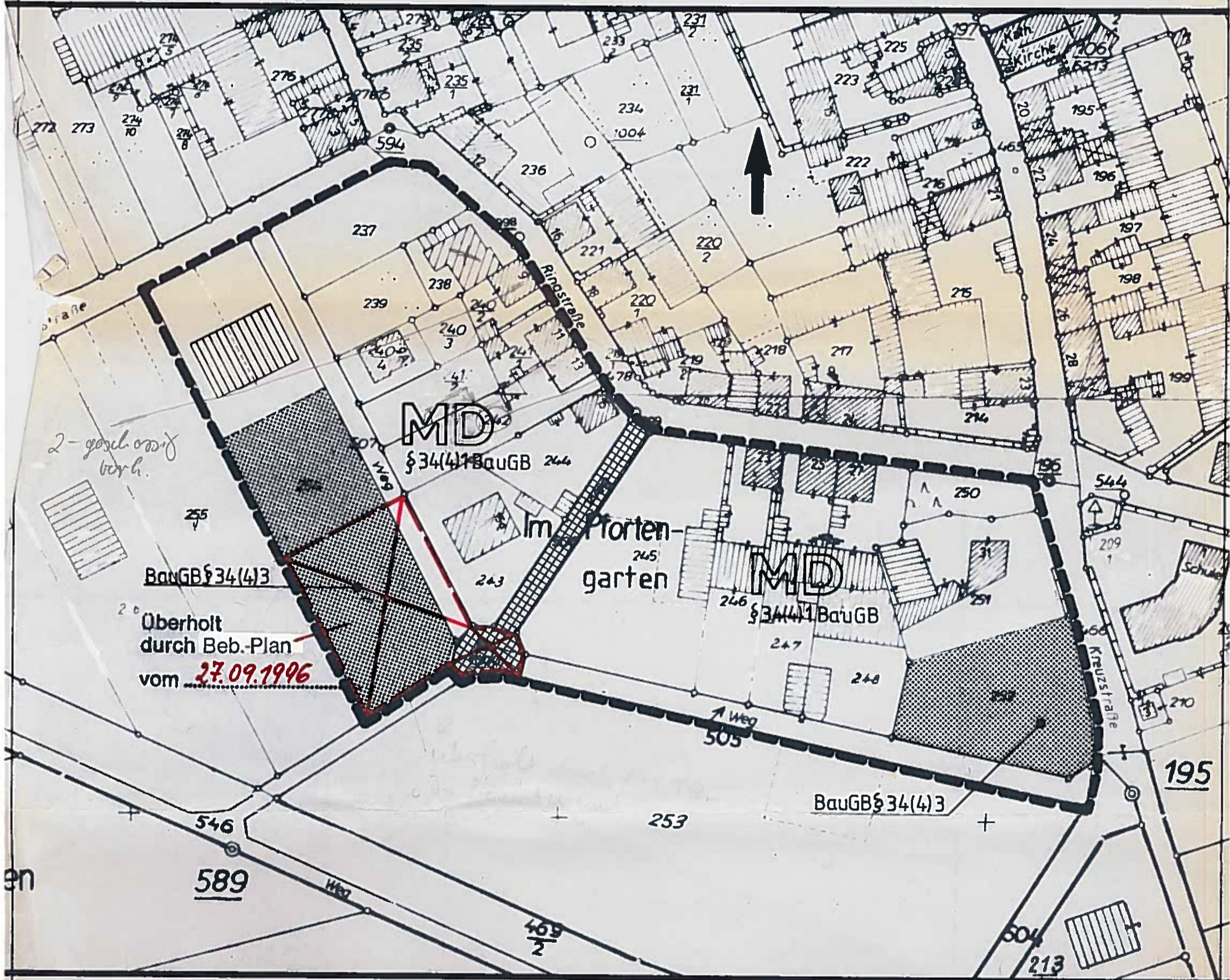


ORTSGEMEINDE FÜRFELD

SATZUNG NACH § 34 BauGB FÜR DEN TEILBEREICH "IM PFORTENGARTEN"

FLUR 1

M. 1: 1000



LEGENDE:

--- RÄUML. GELTUNGSBEREICH

MD DORFGEBIET § 5 BauNVO

FLÄCHEN NACH § 34(4)3 BauGB

ÖFFENTLICHE VERKEHRSFLÄCHE

FELDWEG

BauGB BAUGESETZBUCH

S a t z u n g

Über die Festlegung des im Zusammenhang bebauten Ortsteiles für das Teilgebiet "Im Pfortengarten" der Ortsgemeinde Fürfeld gem. § 34 (4) BauGB vom 11.01.1990

Der Ortsgemeinderat von Fürfeld hat aufgrund des § 34 (4) 1. u. 3. BauGB vom 08.12.1986 (BGBI. I S. 2253) in Verbindung mit § 24 Gemeindeordnung von Rheinland-Pfalz folgende Satzung beschlossen:

§ 1

Das in § 2 dieser Satzung bezeichnete Gebiet wird als im Zusammenhang bebauter Ortsteil gem. § 34 (4) 1. BauGB festgelegt. Die Außenbereichsgrundstücke 254 tw. und 257 werden gem. § 34 (4) 3. BauGB zur Abrundung des Gebietes einbezogen.

§ 2

Die Abgrenzung des im Zusammenhang bebauten Ortsteiles und der Außenbereichsgrundstücke ist in dem als Anlage beigefügten Lageplan eingetragen.

Der Lageplan ist Bestandteil dieser Satzung. Der räumliche Geltungsbereich erstreckt sich somit ^{238/4} auf die Flurstücke

Flur 1, Flurstücke 237, ~~238~~, ~~239~~, 240/2, 240/3, 240/4, 241/1, 241/2, 242, 243, 244, 245, 246, 247, 248, 250, 251, 252, 254, 505 tw., 506, 507.

§ 3

Für das Gebiet werden festgesetzt:

- gem. § 9 (1) 1. BauGB Dorfgebiet MD
- gem. § 9 (1) 11. BauGB öffentliche Verkehrsfläche.

§ 4

Diese Satzung tritt am Tage nach der öffentlichen Bekanntmachung in Kraft.

Ortsgemeinde Fürfeld

Fürfeld, den 11.01.1990

Der Ortsbürgermeister

(Mattern)



Bitte wenden !