

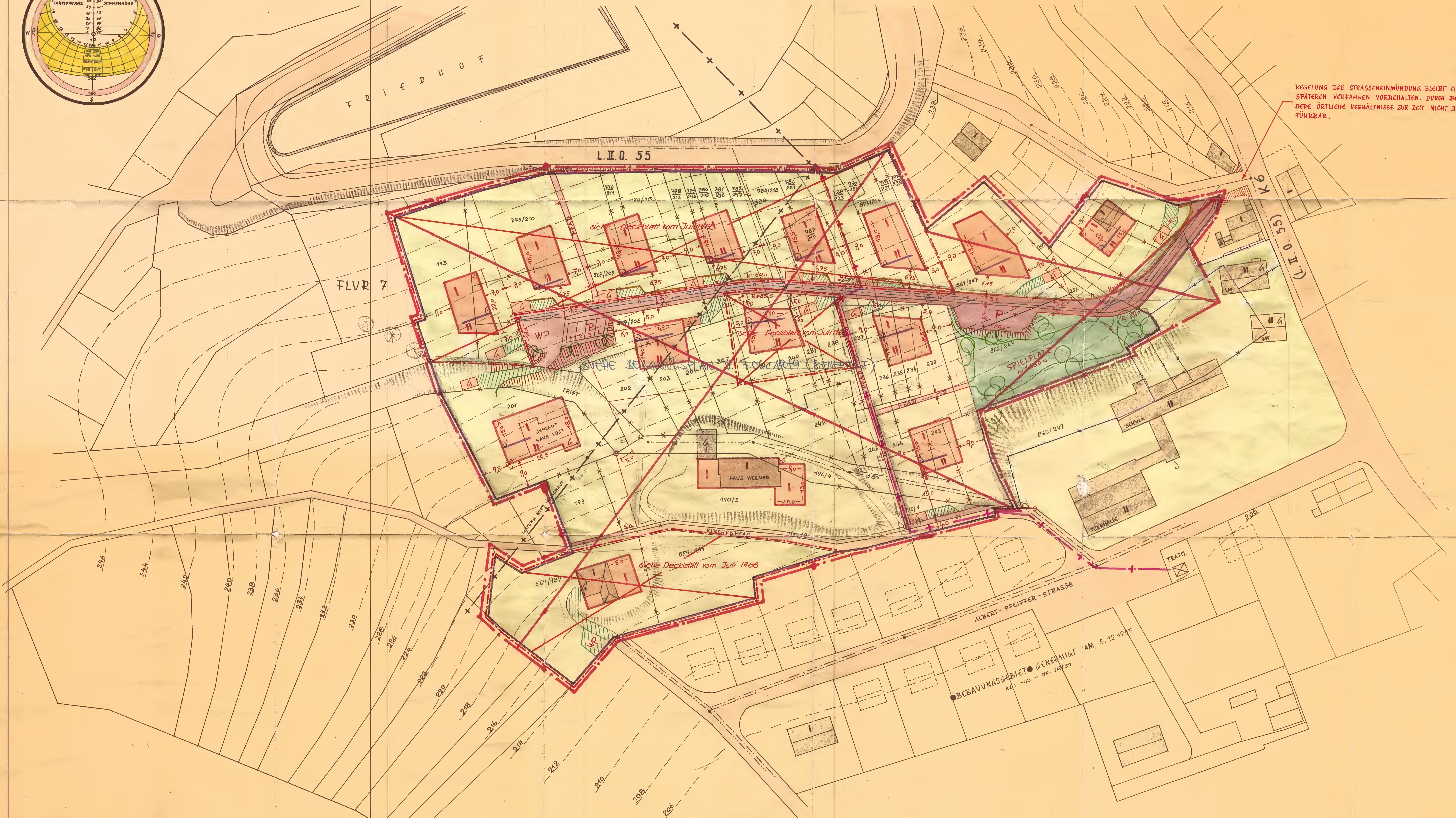
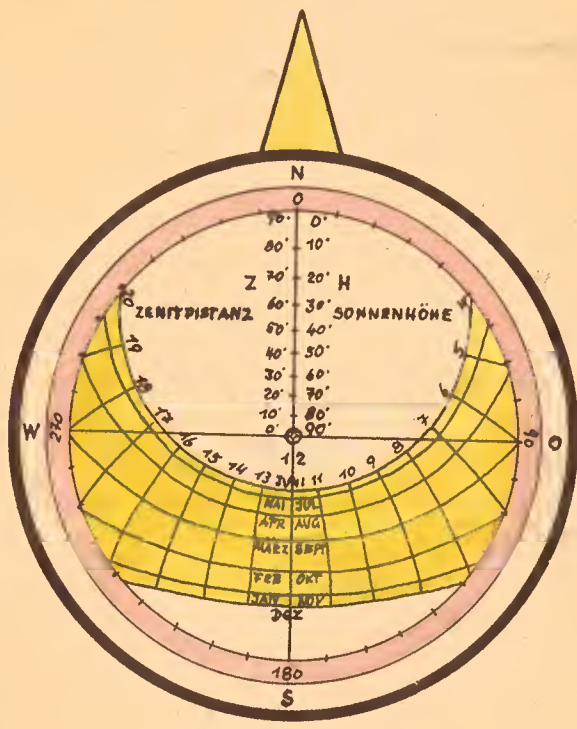
# BEBAVUNGSPLAN > JM NAGELBERG < HOCHSTETTEN / NAHE

M 1:625

1965.0

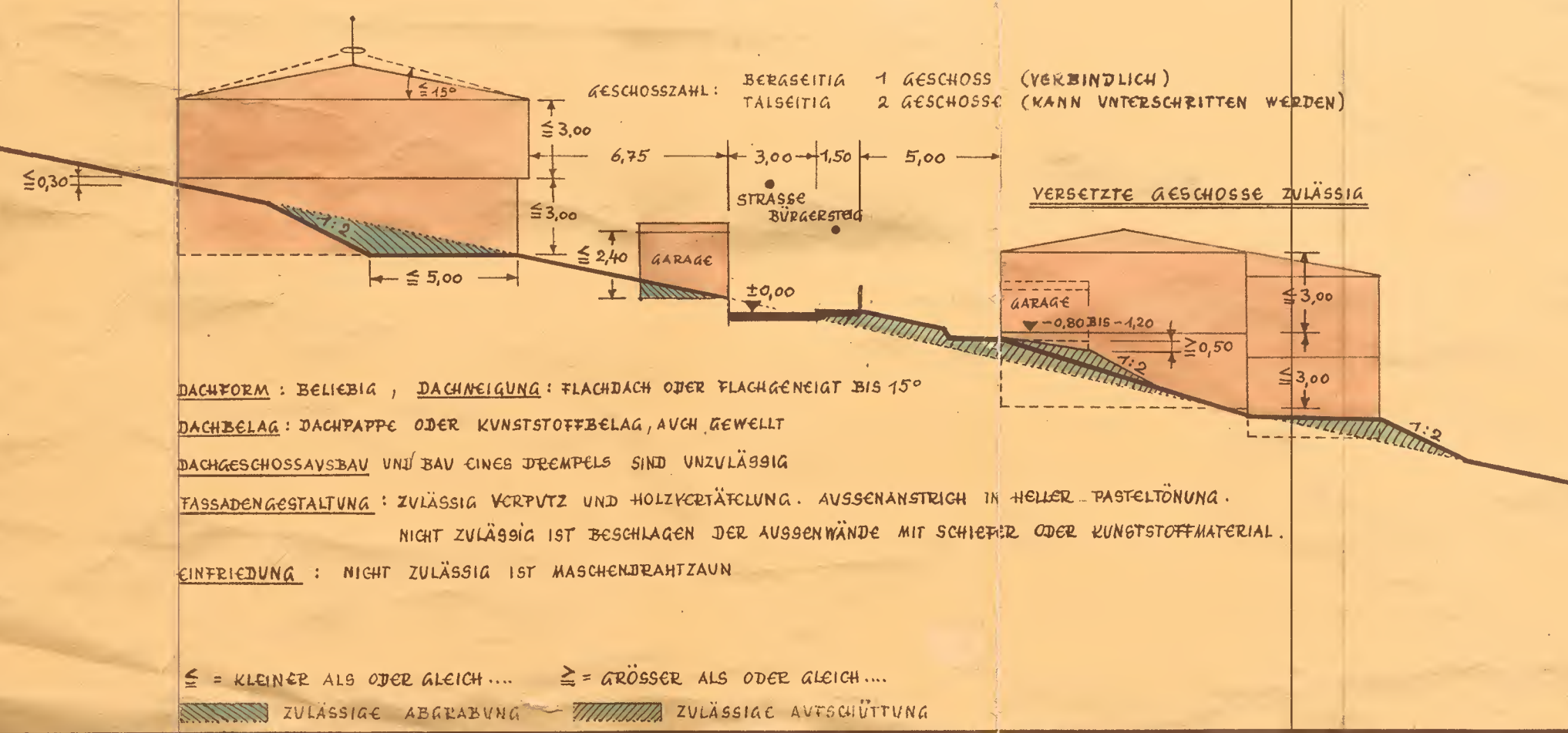
• 1.4.1964 •

GESAMTES BAUGEBIET GILT ALS REINES WOHNGEBIET (WR) : GRZ=0,4 V. GFZ=0,4



REGELUNG DER STRASSENEMMUNDUNG BLEIBT EINEM SPÄTEREN VERFAHREN VORBEHALTEN. DURCH BESONDERE ÖRTLICHE VERHÄLTNISSE ZUR ZEIT NICHT DURCHFÜHRBAR.

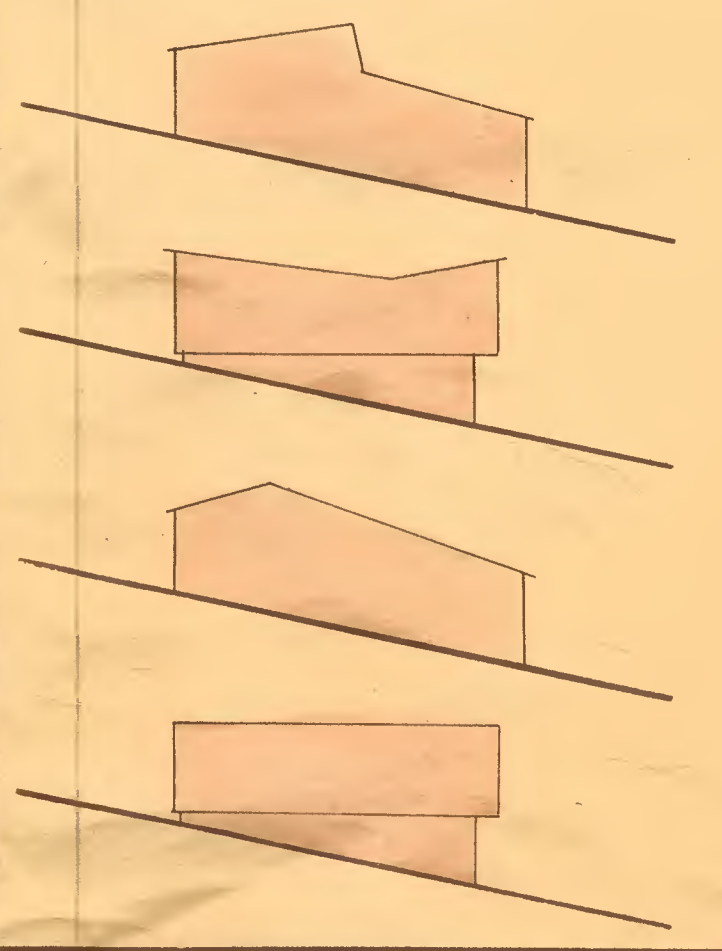
SYSTEMSCHNITT M 1:200



PLANZEICHEN

- x x — VORHANDENE STRASSEN- U. PARZELLENGRENZE
- x x — UTZUHENDIGE STRASSEN- U. PARZELLENGRENZE
- STRASSENBEREICHUNGSLINIE
- DAUERLENZE
- HAUPTRICHTUNG DER STRASSENSEITIGEN HAUPTFRONT BEZ. DES DACHFIRSTES (D. RECHTER WINKEL)
- VORHANDENE STRASSENFLÄCHEN
- GEPLANTE STRASSENFLÄCHEN
- GEPLANTE ÖFFENTLICHE GRÜNFLÄCHEN
- VORHANDENE BEBAUUNG
- ÜBERBAUBARE FLÄCHE
- NICHT ÜBERBAUBARE FLÄCHE
- TELLPLATZFLÄCHE U. GARAGENEINFART
- HÖHENLINIE
- VORHANDENE U. GEPLANTE WASSERLEITUNG
- VORHANDENE U. GEPLANTE ABWASSERLEITUNG
- VORHANDENE U. GEPLANTE ELEKTROLEITUNG
- GEMEINSCHAFTSGRENZE DES BAUGEBIETES
- BOHLENKANTE
- FESTPUNKT
- SAUMANPFLANZUNG
- MAUER
- BOßUNG VORH.-GEPL.

GEWÜNSCHTE HAUSTYPEN



AUFGESTELLT: ZELL/MOSER, DEN 1.9.1963  
 ARCHITECT P. RICHTER  
*P. Richter*



**GENEHMIGT**  
 GEHÖRT ZUR VERFÜGUNG VOM 2.4.1964 5 - 429-07-  
 BEZIRKSREGIERUNG KOBLENZ  
 Im Auftrage gez. Stein Regierungsbaurat

Die Richtigkeit vorstehender Abschrift beglaubigt Kärn (Nahe), den 13. Mai 1965

ANLAGE 1 DER SATZUNG VOM 1964



**RECHTSVERBINDLICH**  
 durch Bekanntmachung vom 29.5.1964